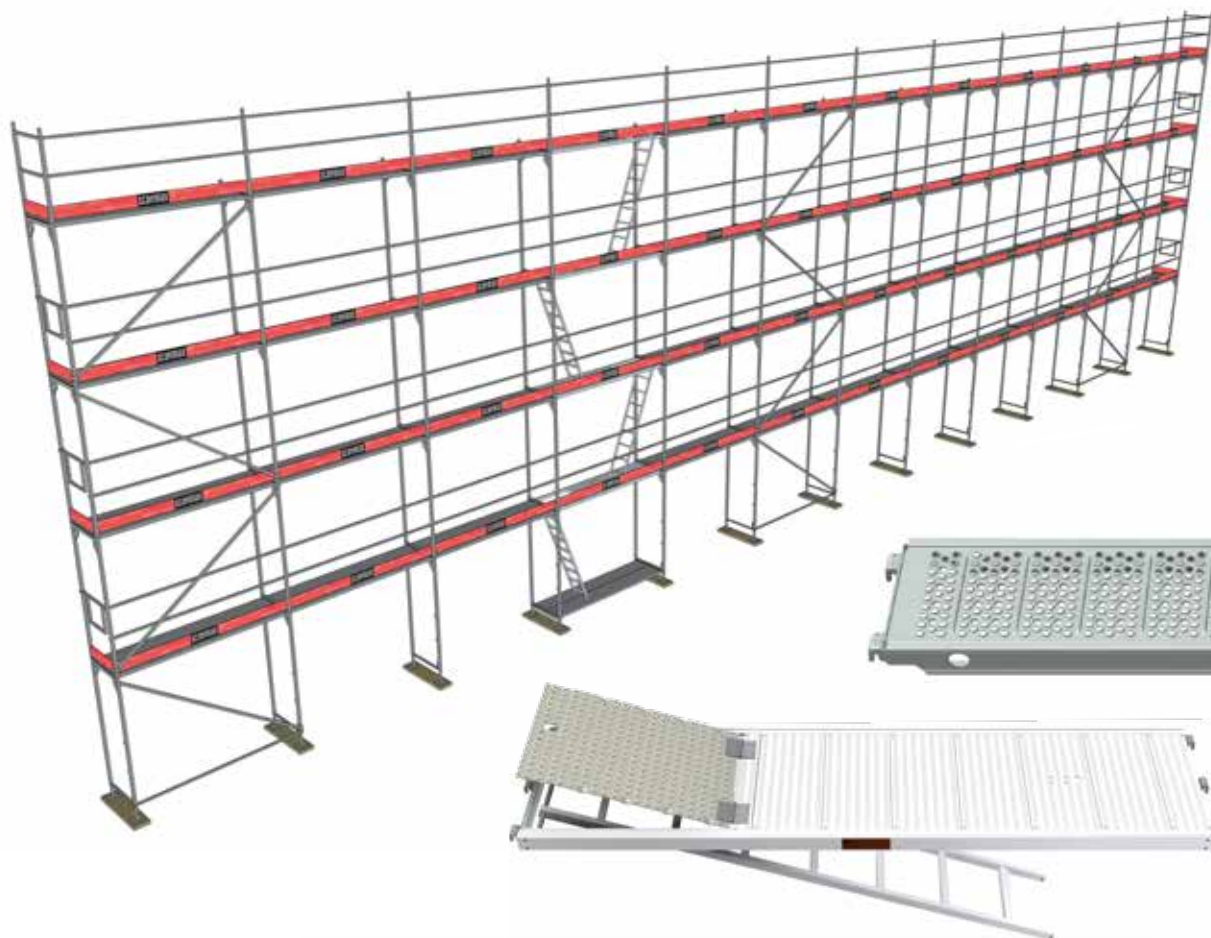
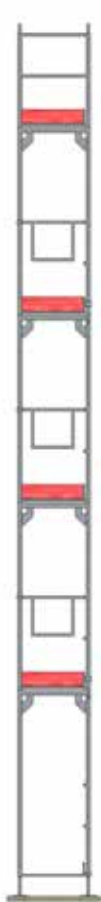




# MJ-GERÜST – NABÍDKA LEŠENÁŘSKÝCH SESTAV UNI-CONNECT 2,57 M (314,57 M<sup>2</sup>)



CENA: **246.000,00 Kč** BEZ DPH

Výše uvedená sestava lešení s pracovní plochou 314,57 m<sup>2</sup>, provedená s ocelovými rámy a ocelovými podlážkami, včetně celohliníkových průlezových podlah s žebříkem a kotevního materiálu, odpovídá požadavkům normy **ČSN EN 12810, 12811 a dalších**.

#### Parametry:

- Pracovní délka: 30,84 bm
- Pracovní výška: 10,20 m
- Délka pole: 2,57 m

PLATNOST NABÍDKY: DO 31.8.2026

**METAL PARTS** s.r.o.

#### Poznámky

Všechny komponenty uvedených sestav jsou originální produkty MJ-Gerüst Germany. Tento systém je kompatibilní se systémy dalších výrobců jako jsou LAYHER Blütz 73 a ALFIX. Podmínka pro splnění této prodejní akce je platba předem v plné výši. Možnost zajištění smluvní dopravy od společnosti METALPARTS nebo vlastní doprava. ČSN EN 12810 a 12811 je evropská norma upravující požadavky na dočasně pracovní konstrukce a všeobecné podmínky a ustanovení pro lešení všeobecně. Uvedené ceny jsou bez DPH.



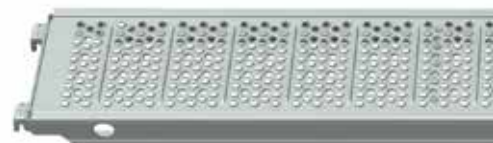
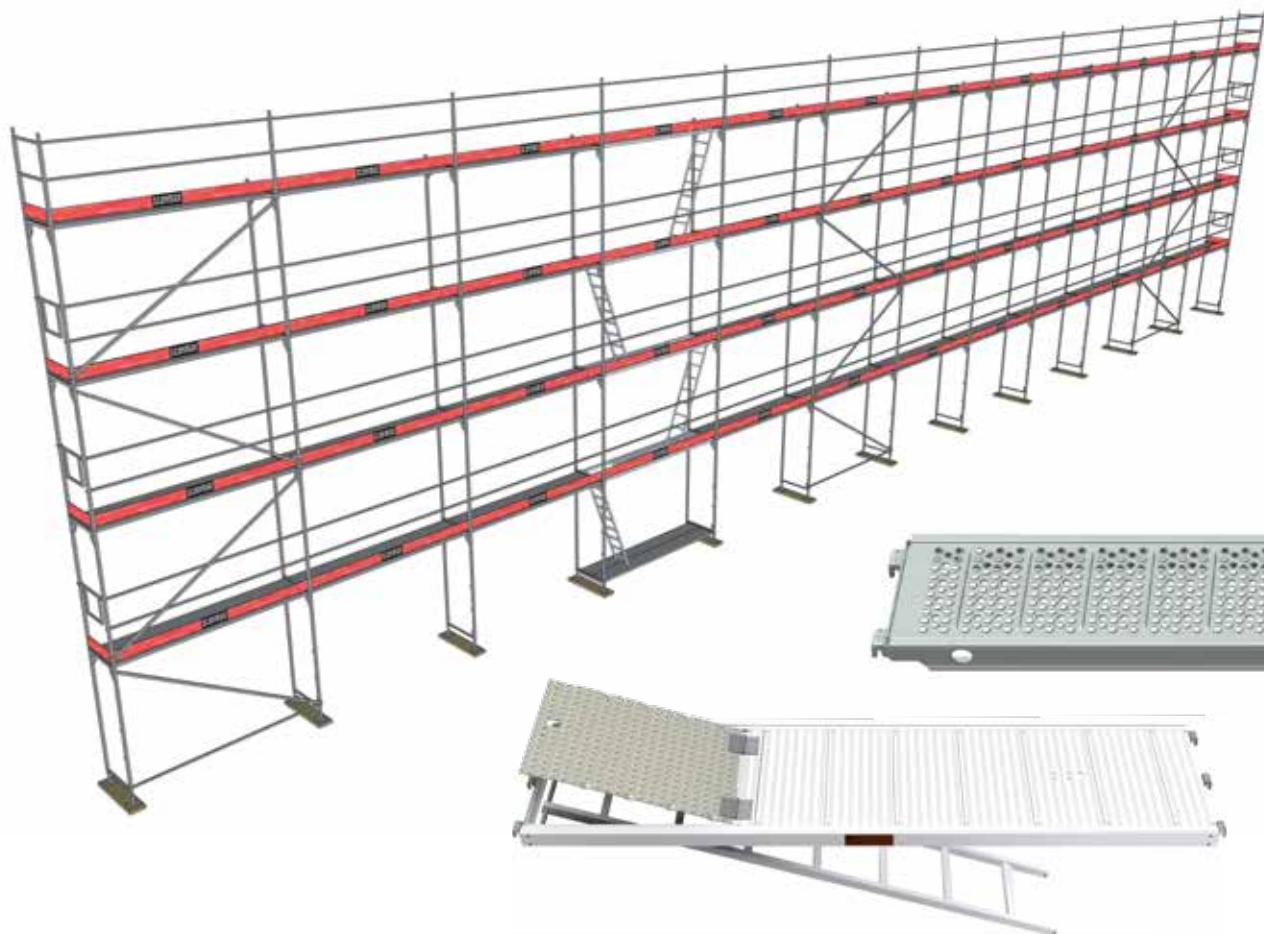
**MJ-GERÜST**  
Scaffolding Systems

[WWW.MJ-SCAFFOLDING.DE](http://WWW.MJ-SCAFFOLDING.DE)





# MJ-GERÜST – NABÍDKA LEŠENÁŘSKÝCH SESTAV UNI-CONNECT 3,07 M (375,76 M<sup>2</sup>)



CENA: **273.350,00 Kč** BEZ DPH

Výše uvedená sestava lešení s pracovní plochou 375,76 m<sup>2</sup>, provedená s ocelovými rámy a ocelovými podlážkami, včetně celohliníkových průlezových podlah s žebříkem a kotevního materiálu, odpovídá požadavkům normy **ČSN EN 12810, 12811 a dalších**.

#### Parametry:

- Pracovní délka: 36,84 bm
- Pracovní výška: 10,20 m
- Délka pole: 3,07 m

PLATNOST NABÍDKY: DO 31.8.2026

**METAL PARTS** s.r.o.

#### Poznámky

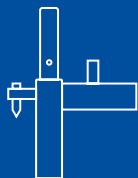
Všechny komponenty uvedených sestav jsou originální produkty MJ-Gerüst Germany. Tento systém je kompatibilní se systémy dalších výrobců jako jsou LAYHER Blütz 73 a ALFIX. Podmínka pro splnění této prodejní akce je platba předem v plné výši. Možnost zajištění smluvní dopravy od společnosti METALPARTS nebo vlastní doprava. ČSN EN 12810 a 12811 je evropská norma upravující požadavky na dočasnou pracovní konstrukci a všeobecné podmínky a ustanovení pro lešení všeobecně. Uvedené ceny jsou bez DPH.



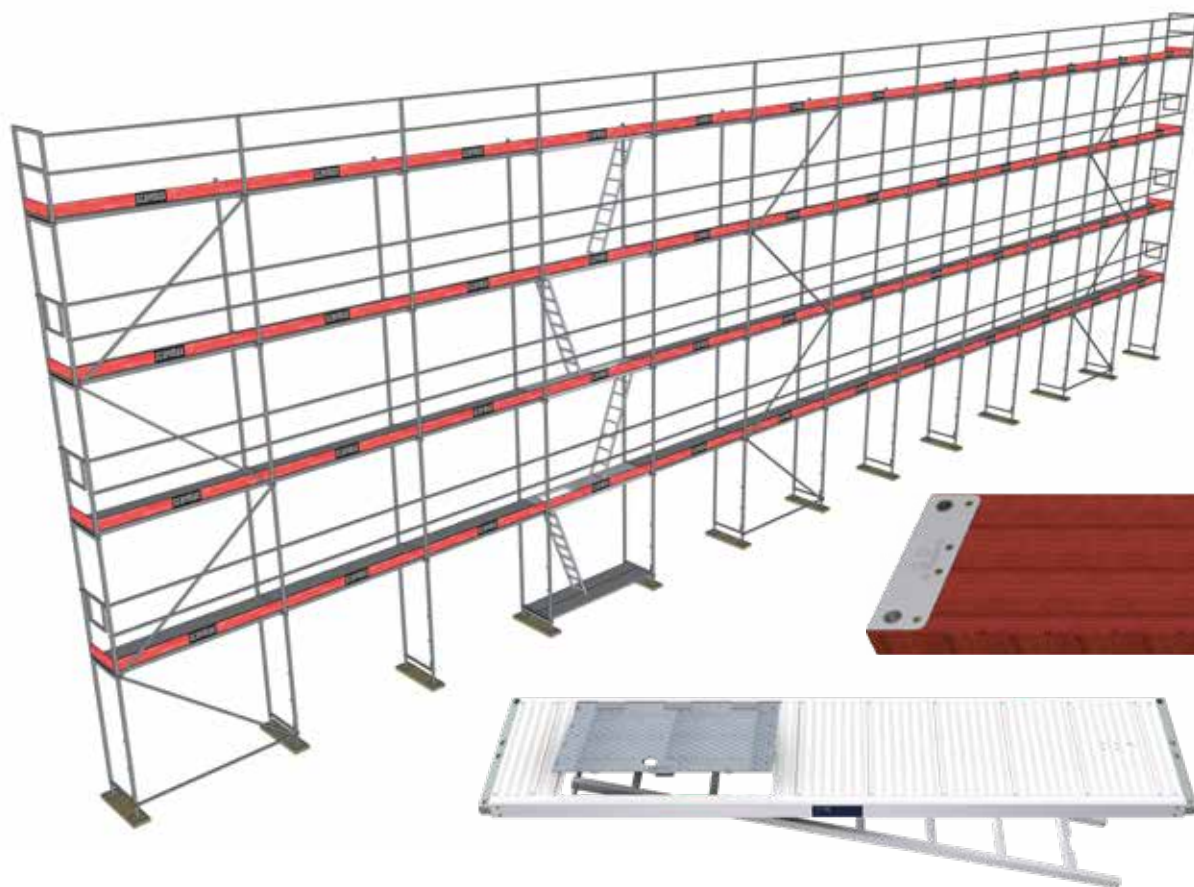
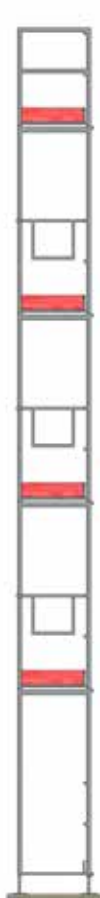
**MJ-GERÜST**  
Scaffolding Systems

[WWW.MJ-SCAFFOLDING.DE](http://WWW.MJ-SCAFFOLDING.DE)





# MJ-GERÜST – NABÍDKA LEŠENÁŘSKÝCH SESTAV UNI TOP 2,50M (306,00 M<sup>2</sup>)



CENA: **218.670,00 Kč** BEZ DPH

Výše uvedená sestava lešení s příslušnou pracovní plochou je provedena s použitím ocelové rámy a dřevěné podláčky, včetně celohliníkových průlezových podlah s žebříkem a kotevního materiálu. Sestava odpovídá požadavkům norem **ČSN EN 12810, 12811 a dalších**.

#### Parametry:

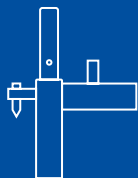
- Pracovní délka: 30,00 bm
- Pracovní výška: 10,20 m
- Délka pole: 2,50 m

PLATNOST NABÍDKY: DO 31.8.2026

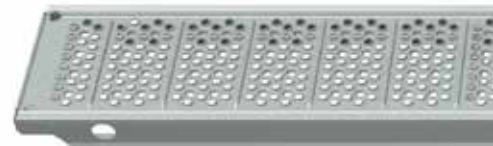
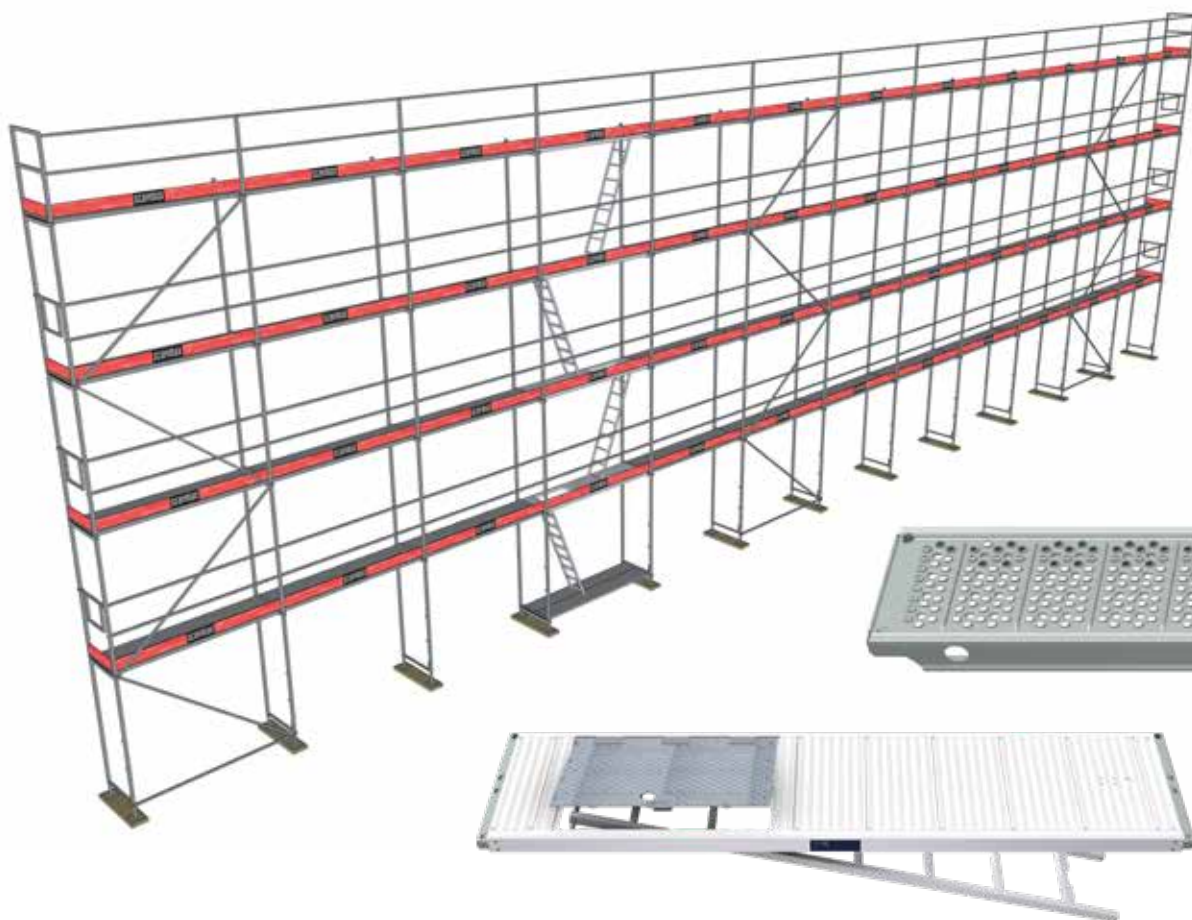
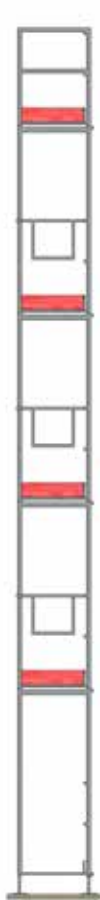
**METAL PARTS** s.r.o.

#### Poznámky

Všechny komponenty uvedených sestav jsou originální produkty MJ-Gerüst Germany. Tento systém je kompatibilní se systémy dalších výrobců jako jsou RUX 65 a Altrad-Baumann 65. Podmínka pro splnění této prodejní akce je platba předem v plné výši. Možnost zajištění smluvní dopravy od společnosti METALPARTS nebo vlastní doprava. ČSN EN 12810 a 12811 je evropská norma upravující požadavky na dočasně pracovní konstrukce a všeobecné podmínky a ustanovení pro lešení všeobecně. Uvedené ceny jsou bez DPH.



# MJ-GERÜST – NABÍDKA LEŠENÁŘSKÝCH SESTAV UNI TOP 2,50M (306,00 M<sup>2</sup>)



CENA: **246.000,00 Kč** BEZ DPH

Výše uvedená sestava lešení s příslušnou pracovní plochou je provedena s použitím ocelové rámy a ocelové podláčky, včetně celohliníkových průlezových podlah s žebříkem a kotevního materiálu. Sestava odpovídá požadavkům normy **ČSN EN 12810, 12811 a dalších**.

#### Parametry:

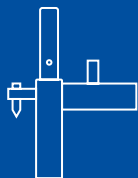
- Pracovní délka: 30,00 bm
- Pracovní výška: 10,20 m
- Délka pole: 2,50 m

PLATNOST NABÍDKY: DO 31.8.2026

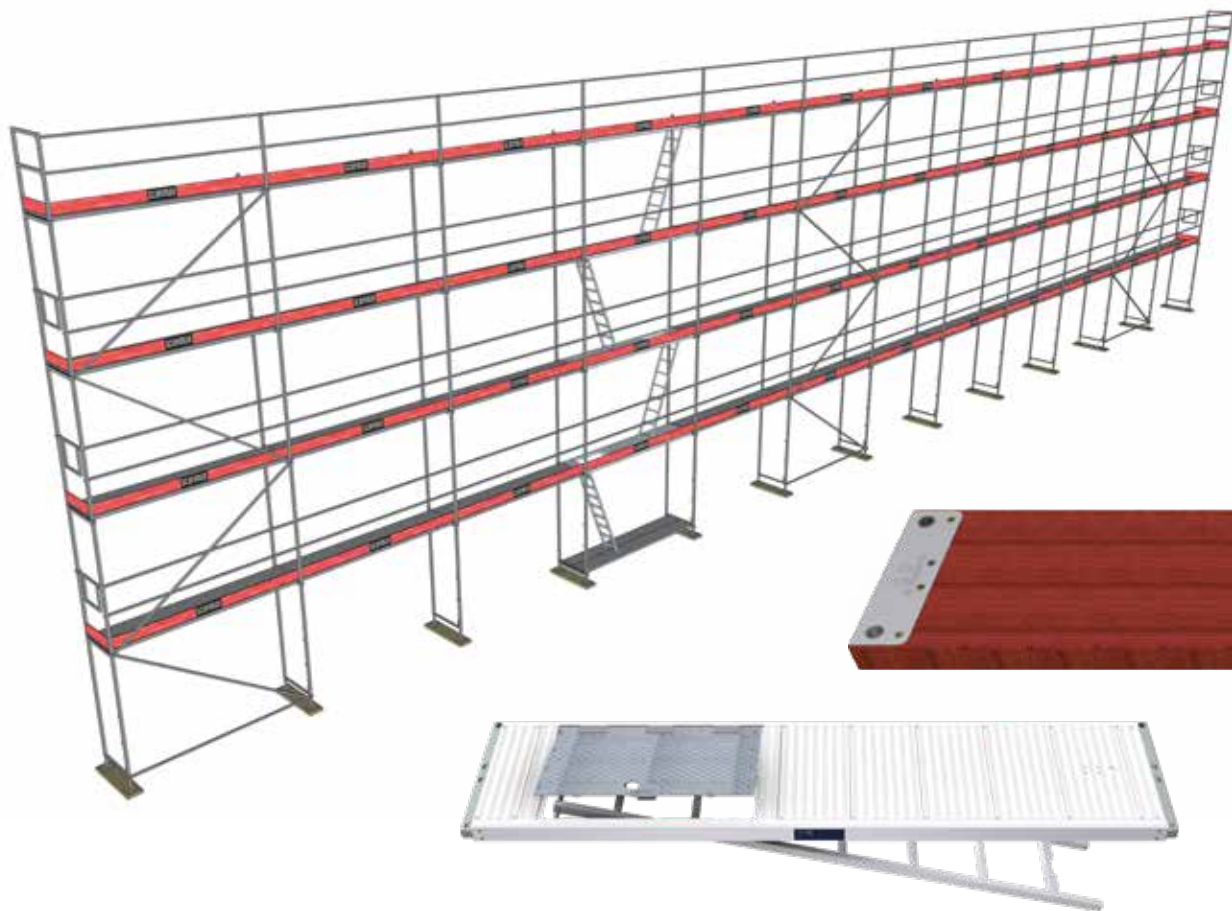
**METAL PARTS** s.r.o.

#### Poznámky

Všechny komponenty uvedených sestav jsou originální produkty MJ-Gerüst Germany. Tento systém je kompatibilní se systémy dalších výrobců jako jsou RUX 65 a Altrad-Baumann 65. Podmínka pro splnění této prodejní akce je platba předem v plné výši. Možnost zajištění smluvní dopravy od společnosti METALPARTS nebo vlastní doprava. ČSN EN 12810 a 12811 je evropská norma upravující požadavky na dočasné pracovní konstrukce a všeobecné podmínky a ustanovení pro lešení všeobecně. Uvedené ceny jsou bez DPH.



# MJ-GERÜST – NABÍDKA LEŠENÁŘSKÝCH SESTAV UNI TOP 3,00M (367,20 M<sup>2</sup>)



CENA: **235.000,00 Kč** BEZ DPH

Výše uvedená sestava lešení s příslušnou pracovní plochou je provedena s použitím ocelové rámy a dřevěné podlahy, včetně celohliníkových průlezových podlah s žebříkem a kotevního materiálu. Sestava odpovídá požadavkům normy **ČSN EN 12810, 12811 a dalších**.

#### Parametry:

- Pracovní délka: 30,00 bm
- Pracovní výška: 10,20 m
- Délka pole: 3,00 m

PLATNOST NABÍDKY: DO 31.8.2026

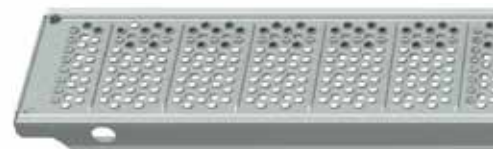
**METAL PARTS** s.r.o.

#### Poznámky

Všechny komponenty uvedených sestav jsou originální produkty MJ-Gerüst Germany. Tento systém je kompatibilní se systémy dalších výrobců jako jsou RUX 65 a Altrad-Baumann 65. Podmínka pro splnění této prodejní akce je platba předem v plné výši. Možnost zajištění smluvní dopravy od společnosti METALPARTS nebo vlastní doprava. ČSN EN 12810 a 12811 je evropská norma upravující požadavky na dočasně pracovní konstrukce a všeobecné podmínky a ustanovení pro lešení všeobecně. Uvedené ceny jsou bez DPH.



# MJ-GERÜST – NABÍDKA LEŠENÁŘSKÝCH SESTAV UNI TOP 3,00M (367,20 M<sup>2</sup>)



CENA: **273.350,00 Kč** BEZ DPH

Výše uvedená sestava lešení s příslušnou pracovní plochou je provedena s použitím ocelové rámy a ocelové podláčky, včetně celohliníkových průlezových podlah s žebříkem a kotevního materiálu. Sestava odpovídá požadavkům normy **ČSN EN 12810, 12811 a dalších**.

#### Parametry:

- Pracovní délka: 30,00 bm
- Pracovní výška: 10,20 m
- Délka pole: 3,00 m

PLATNOST NABÍDKY: DO 31.8.2026

**METAL PARTS** s.r.o.

#### Poznámky

Všechny komponenty uvedených sestav jsou originální produkty MJ-Gerüst Germany. Tento systém je kompatibilní se systémy dalších výrobců jako jsou RUX 65 a Altrad-Baumann 65. Podmínka pro splnění této prodejní akce je platba předem v plné výši. Možnost zajištění smluvní dopravy od společnosti METALPARTS nebo vlastní doprava. ČSN EN 12810 a 12811 je evropská norma upravující požadavky na dočasně pracovní konstrukce a všeobecné podmínky a ustanovení pro lešení všeobecně. Uvedené ceny jsou bez DPH.



**MJ-GERÜST**  
Scaffolding Systems

[WWW.MJ-SCAFFOLDING.DE](http://WWW.MJ-SCAFFOLDING.DE)

